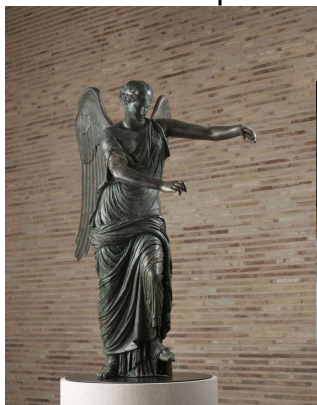


9 febbraio - BRESCIA con prof. IGNAZIO CASTRO (max 20 pax)

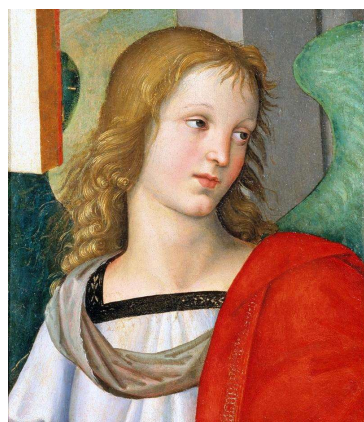
Visita alla mostra in Santa Giulia **La Cina (non) è vicina** dell'artista dissidente **BADIUCAO**, (1986) il Banský cinese, con la satira politica e la denuncia sociale contro Pechino.



La giornata prevede anche la visita al Parco Archeologico della Brescia romana con il santuario di età repubblicana (I secolo a.C.), il Capitolium (73 d.C.), il teatro (I-III secolo d.C.) ma soprattutto la **Vittoria Alata**, il capolavoro bronzeo restaurato dall'Opificio delle Pietre Dure di Firenze.



Si prosegue poi con la visita alla Pinacoteca Tosio Martinengo. Non mancherà il duomo e piazza della Loggia.



PS. Si è iscritti dopo il pagamento della quota

Costo € 60